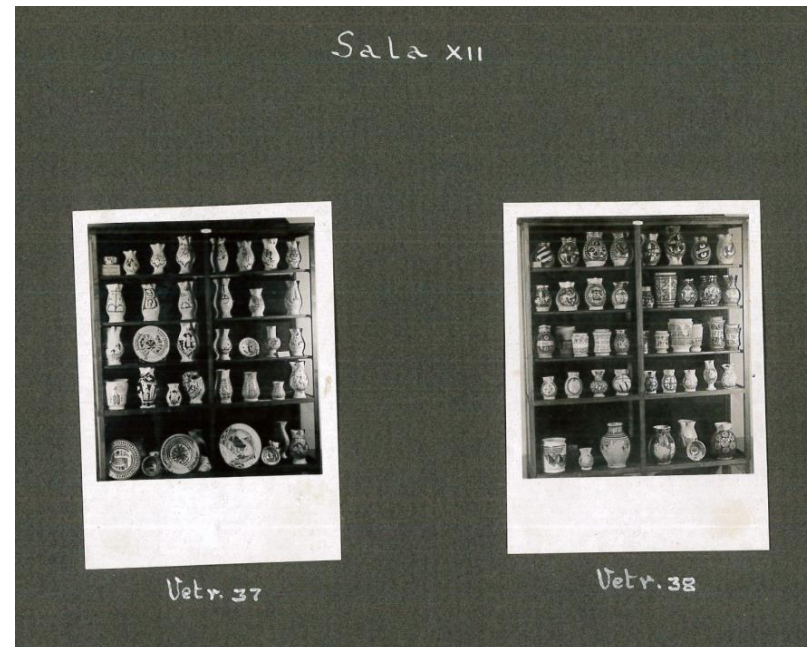
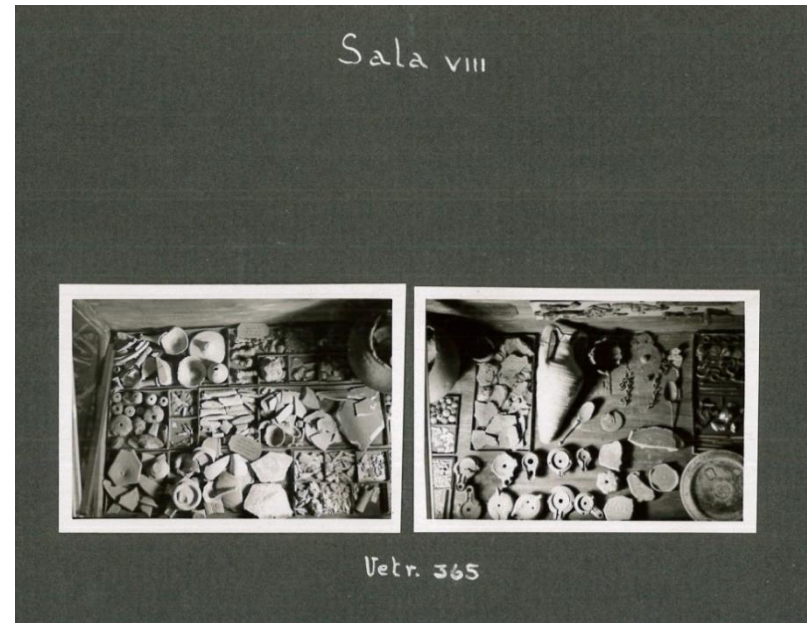
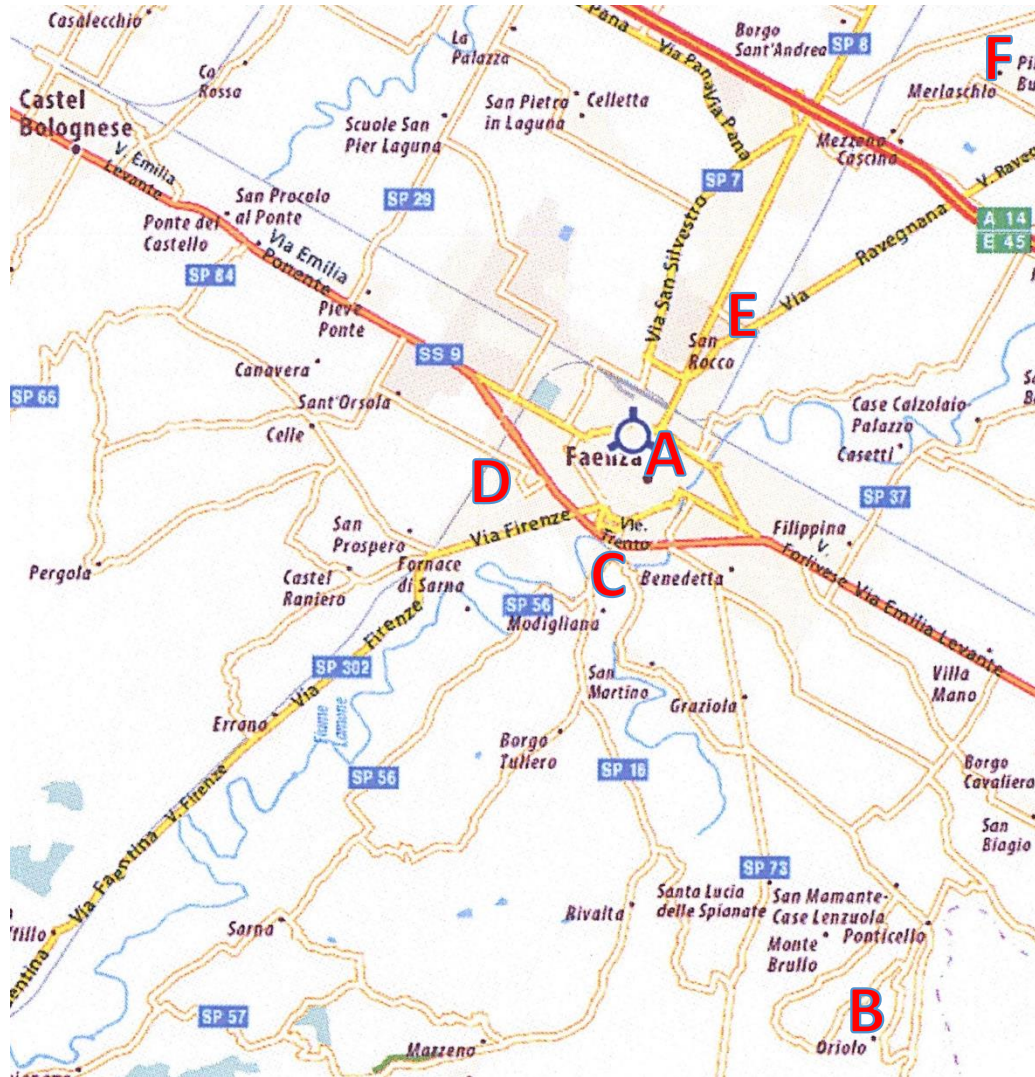


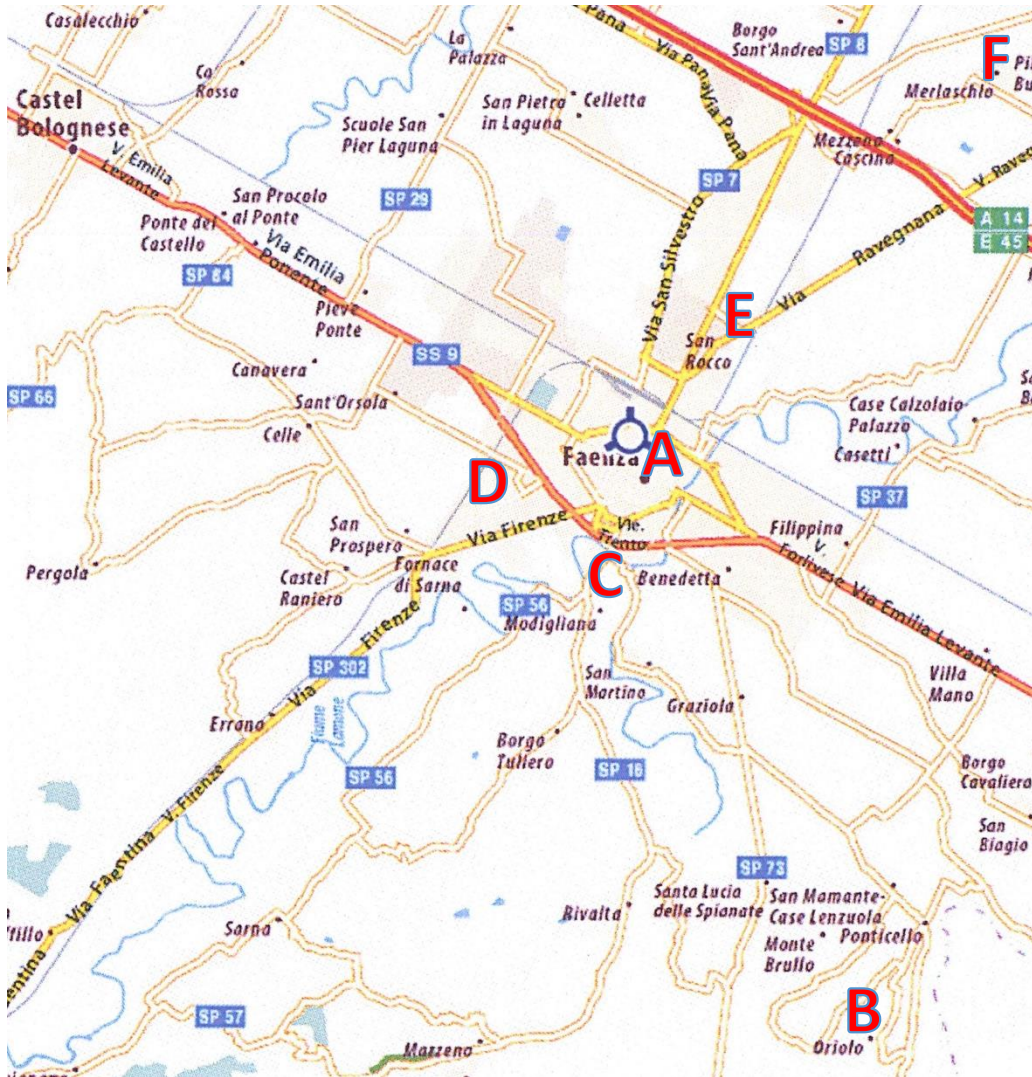
*La gestione
del patrimonio del MIC a rischio,
tra passato e presente*





A
*Monte di Credito su Pegno
e Casa di Risparmio*





B
Villa Galli presso Fondo Salita a Oriolo

13 giugno 1940
121 casse con 2900 ceramiche antiche e moderne
27 novembre 1942
8 casse con 193 ceramiche acquisite dopo il 1940

C
Villa Isola presso località Ponte Rosso

dal giugno 1940
Biblioteca, Fototeca e archivi
12 luglio e 13 agosto 1943
42 casse con frammenti islamici, collezioni archeologiche e una parte della raccolta di maiolica italiana



1940 – Biblioteca e archivi a Villa Isola



13 maggio 1944 – bombardamento alleato del Museo

1946 – Frammenti recuperati dalle macerie



Rinascimento italiano



Civiltà precolombiane



Secondo Novecento



Vicino Oriente Antico e Antico Egitto

Sicurezza ed emergenza per i luoghi della cultura

EGIDA è la soluzione innovativa pensata per la protezione, la messa in sicurezza e la gestione delle emergenze dei luoghi della cultura, con attenzione alle persone, agli ambienti e alle opere.

È la piattaforma di sintesi di tutte le informazioni necessarie per anticipare e affrontare le situazioni di sicurezza ed emergenza all'interno dell'istituzione culturale.



Cosa puoi fare con EGIDA?

✓ RACCOGLIERE

Le informazioni già disponibili come planimetrie, certificati anti incendio, posizionamento delle opere, in un unico repository.

✓ ANALIZZARE

I potenziali rischi e anticipare possibili criticità come incendi, furti, allagamenti, terremoti, ecc.

✓ MONITORARE

Le condizioni ambientali grazie a *sensori IoT* che, con moduli di Intelligenza Artificiale, gestiscono la sicurezza attiva e preventiva.

✓ DEFINIRE

I piani di sicurezza ed emergenza in base ai rischi analizzati e struttura le procedure da attivare.

✓ PIANIFICARE

Gli interventi di prevenzione; gestire preventivi, costi, tempi di realizzazione, grazie anche ad avvisi e alert.

✓ CREARE

Un quadro complessivo dell'istituzione in tema di sicurezza grazie a un modello standard, certificato ICOM Italia.

✓ GESTIRE

Il *patrimonio mobile* e immobile, relativamente alla tutela, conservazione e restauro.

✓ FORNIRE

Il manuale di sicurezza ed emergenza al personale, alla Protezione Civile e ai Vigili del Fuoco, per gestire le squadre d'intervento.

✓ CONDIVIDERE

Le informazioni tra operatori diversi come conservatori, restauratori, architetti, allestitori, direttori, responsabili dell'ufficio tecnico.

✓ COINVOLGERE

Il personale e la Direzione con attività di formazione ed esercitazioni per affrontare consapevolmente le criticità.

Esame della struttura

- collocazione e caratteristiche,
- impianti,
- mezzi e procedure antincendio,
- sistemi di allarme antintrusione,
- disposizione degli spazi interni,
- collegamenti fra spazi accessibili e non al pubblico, sale espositive, depositi, uffici, locali di servizio e loro accessi

Verifica dell'organizzazione

- logistica dei servizi,
- norme di comportamento,
- formazione del personale

SICUREZZA

Protezione delle collezioni

Analisi dei rischi

Rischi di carattere naturale

terremoti e altri eventi di carattere sismico, eruzioni vulcaniche, inondazioni e esondazioni, allagamenti, trombe d'aria, tempeste ed altri eventi di carattere atmosferico di particolare intensità, fulmini, incendi, catastrofi ambientali e nubi tossiche

Rischi tecnologici e/o connessi alla struttura

interruzioni o blocchi improvvisi nell'erogazione delle forniture, nel funzionamento di sistemi e impianti e nell'accesso alla struttura da parte delle persone, dei mezzi, dei mezzi di emergenza e soccorso, guasti, rotture e falle degli impianti e delle condotte, cedimenti, rotture, crolli e altri danni alla struttura, esplosioni, incendi della struttura, fuoriuscita di sostanze chimiche o tossiche

Incidenti

infortuni al personale o al pubblico, incidenti vari all'interno della struttura, danni occasionali alle collezioni e all'edificio

Incendi

di piccole o grandi dimensioni, di origine dolosa

Furti e altri comportamenti criminali

Atti vandalici

Rischi derivanti da condizioni sociali e politiche

scioperi, disordini, attentati, esplosioni dolose, attacchi terroristici, conflitti armati

(ICOM and ICMS, *Museum Security and Protection, A handbook for cultural heritage institutions*, (ed. David Liston), ICOM –Routledge, London New York, 1993)

Gestione delle emergenze

Emergenze minori

interruzione delle linee telefoniche, guasto degli impianti, principio di infiltrazione d'acqua, difetti tecnici di un sistema, imprevista carenza di organico, ecc..

Gestione: personale addetto alle diverse funzioni senza ricorrere al Responsabile della sicurezza che andrà comunque informato










Emergenze di media gravità

principio di incendio o d'allargamento, tentativo di furto o di atto vandalico, incidente a un visitatore, ecc.

Gestione: misure di primo intervento e ricorso a forze e mezzi in grado di contenere ed eliminare il danno (Vigili del Fuoco, Forze dell'Ordine, personale sanitario)

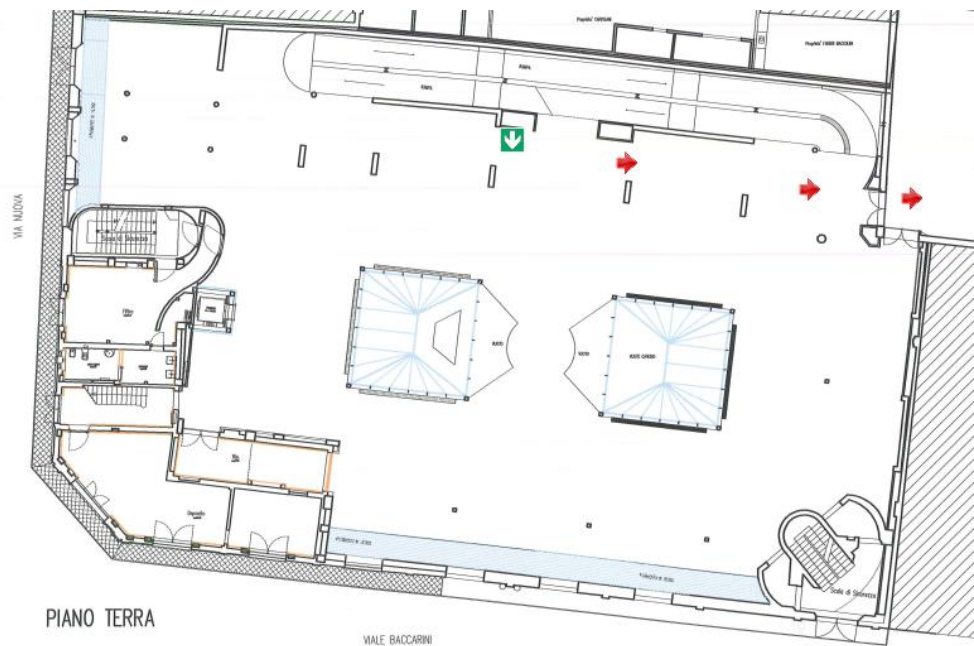
Emergenze gravi

Gestione: attuazione del piano di emergenza sotto la diretta responsabilità del Direttore o del Responsabile della sicurezza; intervento diretto dei Vigili del Fuoco e dei volontari della Protezione Civile per l'evacuazione delle opere; addetti alla messa in sicurezza delle opere (Direttore, Conservatore, restauratori) per le funzioni di controllo e verifica

OPERA	SALA	VOLONTARI - NUMERO	NOTE	VALORE STORICO	VALORE ECONOMICO	VALORE D'INSIEME	RARITA'	CONSERVAZIONE	IMMATERIALITA'	VULNERABILITA'	PESO	ACCESSIBILITA' (OPERA)	ACCESSIBILITA' (SALA)	TOTALE
		8	2 11356	5	3	4	3	2	3	4	5	5	5	39
		8	1 19132	5	4	5	5	2	5	4	5	5	5	45
		8	2 4136	5	4	5	5	2	5	4	5	5	5	45
		9	2 248	5	5	5	5	4	5	5	5	5	5	49
		9	2 3872	5	5	5	5	5	5	5	5	5	5	50
		9	2 22019	5	5	5	5	5	5	5	5	5	5	50
		9	2 18100	5	5	5	5	5	5	5	5	5	5	50
		9	2 5076	5	4	4	5	5	5	5	5	4	5	47
		9	2 16705	5	5	5	5	3	5	5	5	5	5	48



Inv. 29597, cm. 50x150, piano terreno, sala 14, collocata circa a metà della sala, fuori vetrina, poggia a terra; impugnandola per la base, l'opera potrà essere posta su un carrello ed avvolta accuratamente in pluriball per essere poi trasportata in un luogo sicuro dove verrà scaricata, sempre prendendola alla base.



Emergenza

Bene(*)

29597 - Sex appeal - Sala 14

Rischi(*)

Inondazioni, esondazioni ✕ Allagamenti ✕ Guasti rotture, falle degli impianti e delle condotte ✕
Cedimenti, rotture, crolli e altri danni alla struttura ✕ Infortuni al personale e al pubblico ✕
Incidenti vari all'interno della struttura ✕ Danneggiamenti volontari alle opere ✕

Protezione

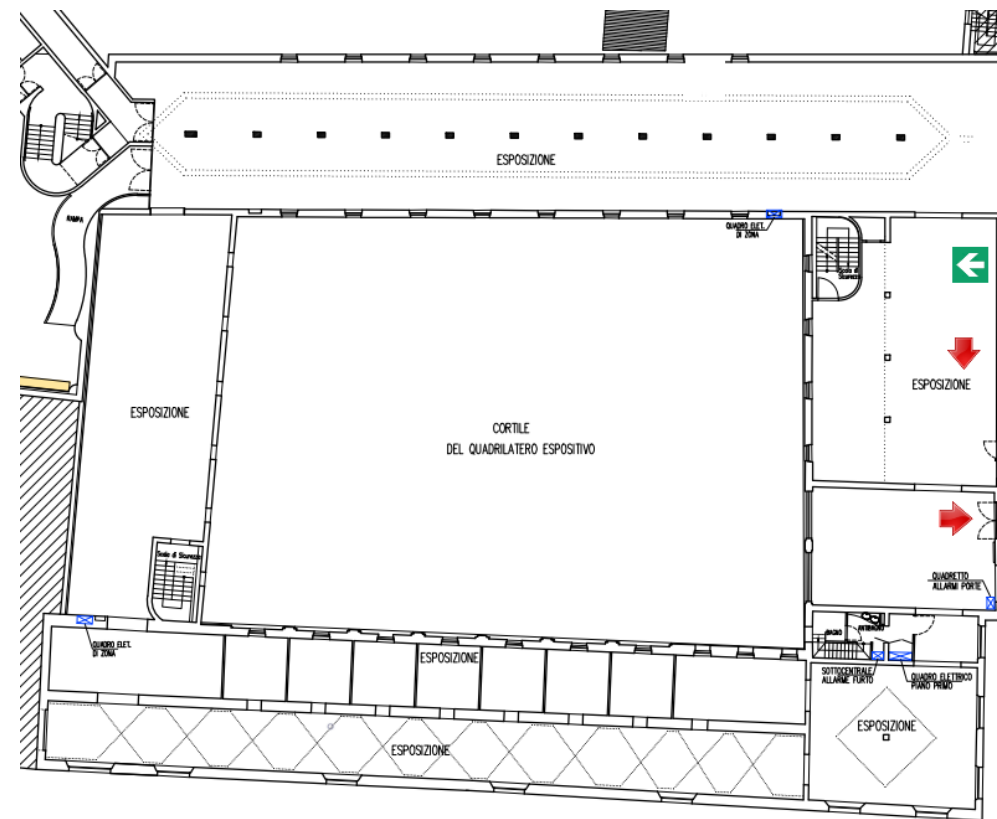
L'opera non è protetta in alcun modo ed è direttamente accessibile.

Salvataggio

Per mettere in salvo la scultura è necessario che due uomini la carichino su un carretto e la allontanino con cautela, prestando particolare attenzione all'innesto dei piedi con la base dell'opera che va quindi sollevata insieme alla scultura vera e propria. Si consiglia di rimandare l'imballaggio - carta velina e pluriball - ad un secondo momento, una volta raggiunto un luogo sicuro.



Inv. da 10019 a 10024, cm. 24x25, piano primo, sala 10, prima vetrina a sinistra (N° 13); apertura delle pareti laterali con chiave apposita, scivolamento del vetro frontale; l'opera va smontata e prelevata con cautela senza agire sulle anse, ogni componente sarà imballato e registrato separatamente.



Emergenza

Bene(*)

10019-10020-10021-10022-10023-10024 - Servizio da puerpera costituito da sei elementi: tre piatti, una ciotola, una tazza da brodo, un portauovo. - Sala 10

Rischi(*)

Terremoti e altri eventi di carattere sismico ✕ Catastrofi ambientali ✕
 Guasti rotture, falle degli impianti e delle condotte ✕
 Cedimenti, rotture, crolli e altri danni alla struttura ✕ Presenza di cantieri edili nella struttura ✕
 Presenza di cantieri edili ✕ Infortuni al personale e al pubblico ✕
 Incidenti vari all'interno della struttura ✕ Furti eseguiti con destrezza ✕
 Danneggiamenti volontari alle opere ✕

Protezione

Vetrina antisfondamento, videosorveglianza, sensori antintrusione, rilevatori di fumo, sorveglianza del personale in sala attigua.

Salvataggio

Una volta aperta la vetrina, l'opera potrà essere prelevata con estrema cautela poiché i sei elementi che la costituiscono sono impilati l'uno sull'altro, pertanto andranno separati e messi in sicurezza uno ad uno.



Grazie dell'attenzione